

# Balance Energético 2011

Junio 2012

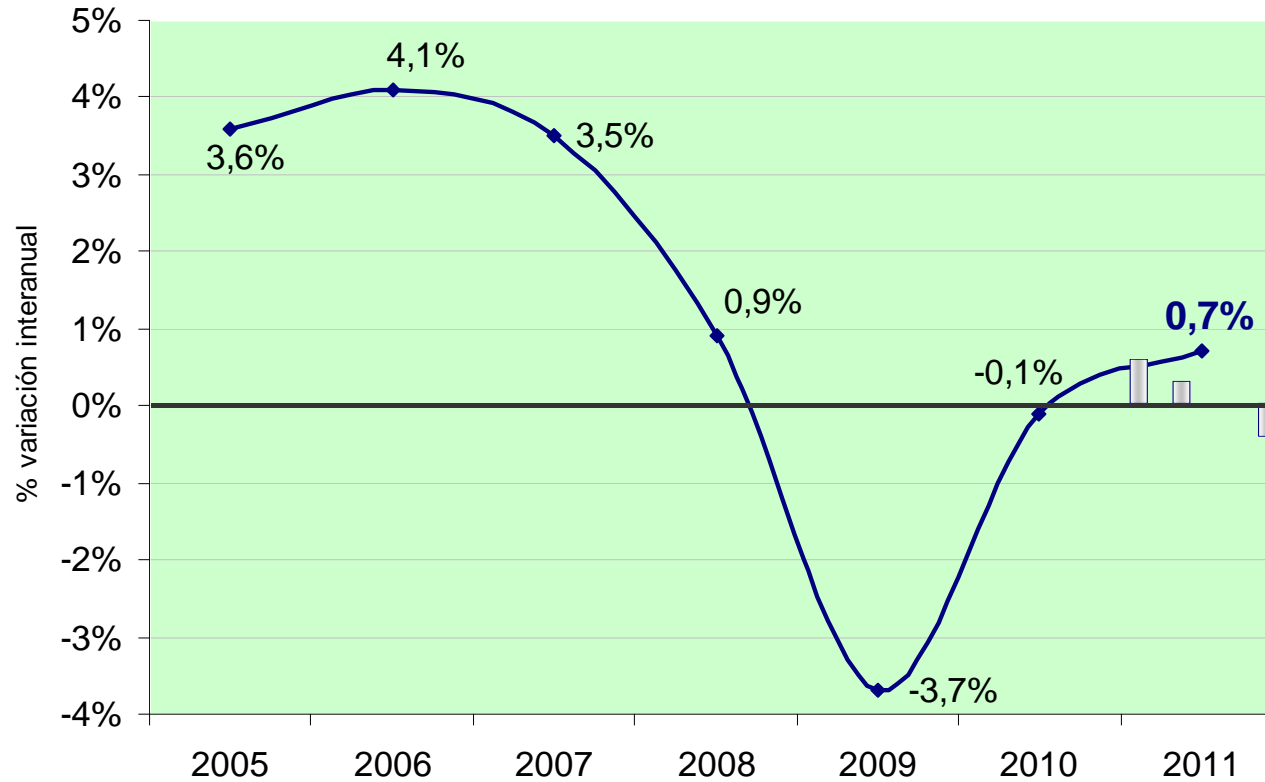


GOBIERNO  
DE ESPAÑA

MINISTERIO  
DE INDUSTRIA, ENERGÍA  
Y TURISMO

# Contexto económico

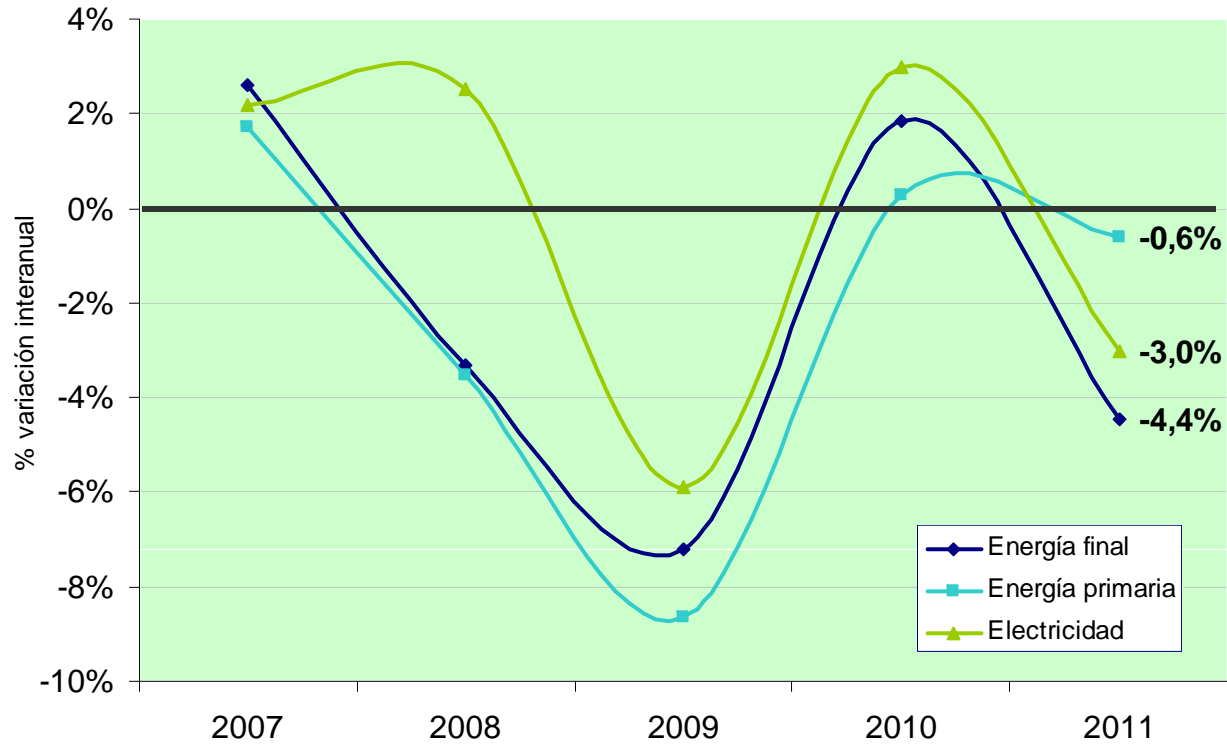
## EVOLUCIÓN PIB 2005 - 2011



La desaceleración de la economía a lo largo de 2011 ha condicionado la evolución de la demanda energética en ese periodo.

# Demanda energética

## EVOLUCIÓN DEMANDA ENERGÉTICA 2005 - 2011



**Energía primaria:**

129.340 ktep

**Energía final:**

93.238 ktep

**Electricidad:**

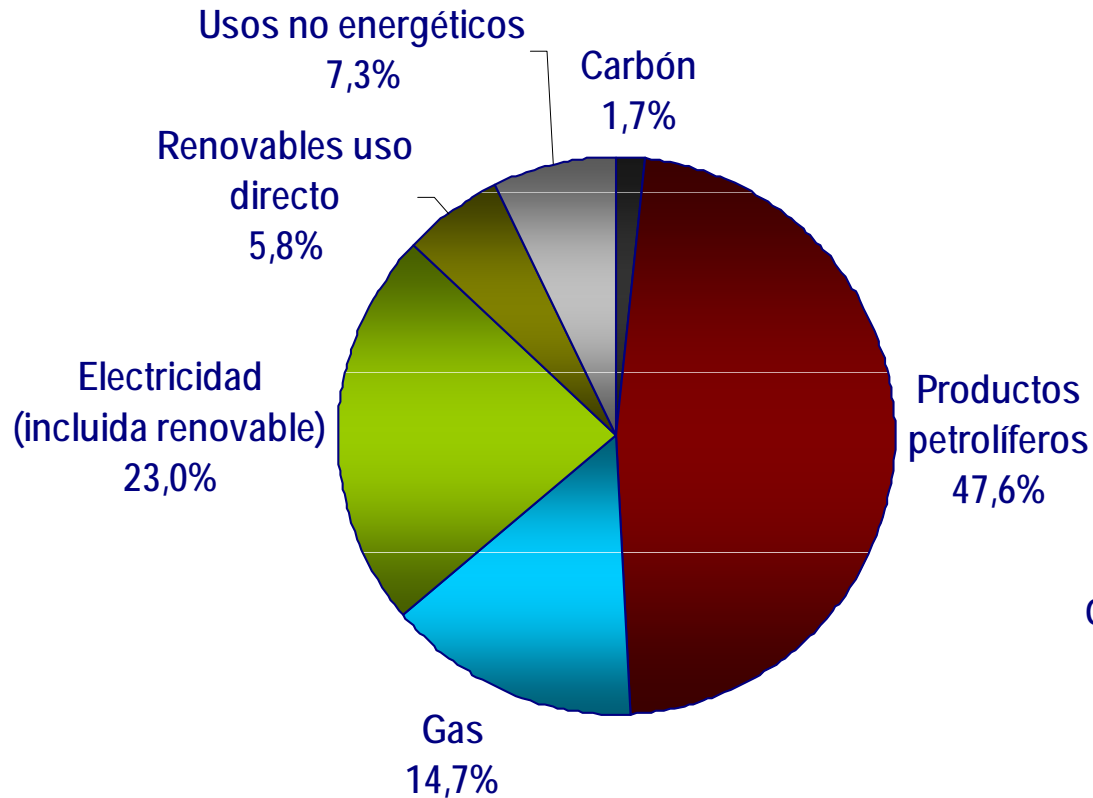
21.744 ktep

(271,5 TWh)

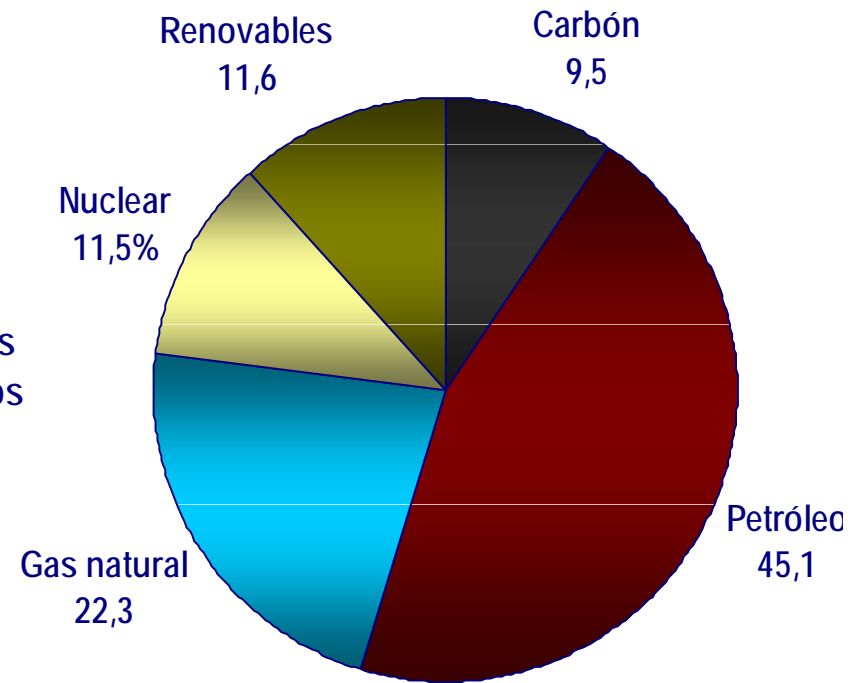
El significativo descenso del consumo final de energía, especialmente acusado en carburantes, devuelve la demanda a niveles inferiores a 2009.

# Estructura de energía final y primaria

## ENERGÍA FINAL 2011



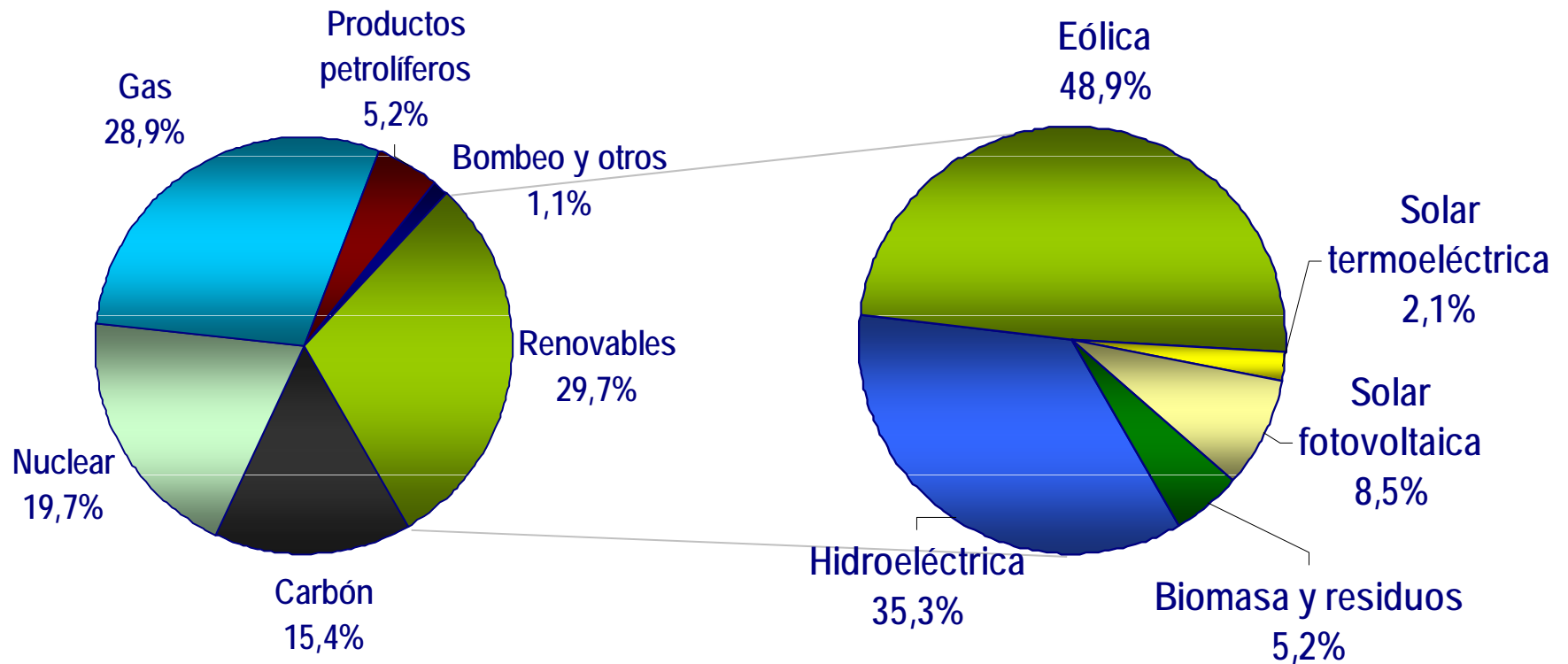
## ENERGÍA PRIMARIA 2011



El peso de las renovables en el consumo final de energía sigue incrementándose, pasando del 14,2% al 15,9% en 2011.

# Estructura de generación eléctrica (I)

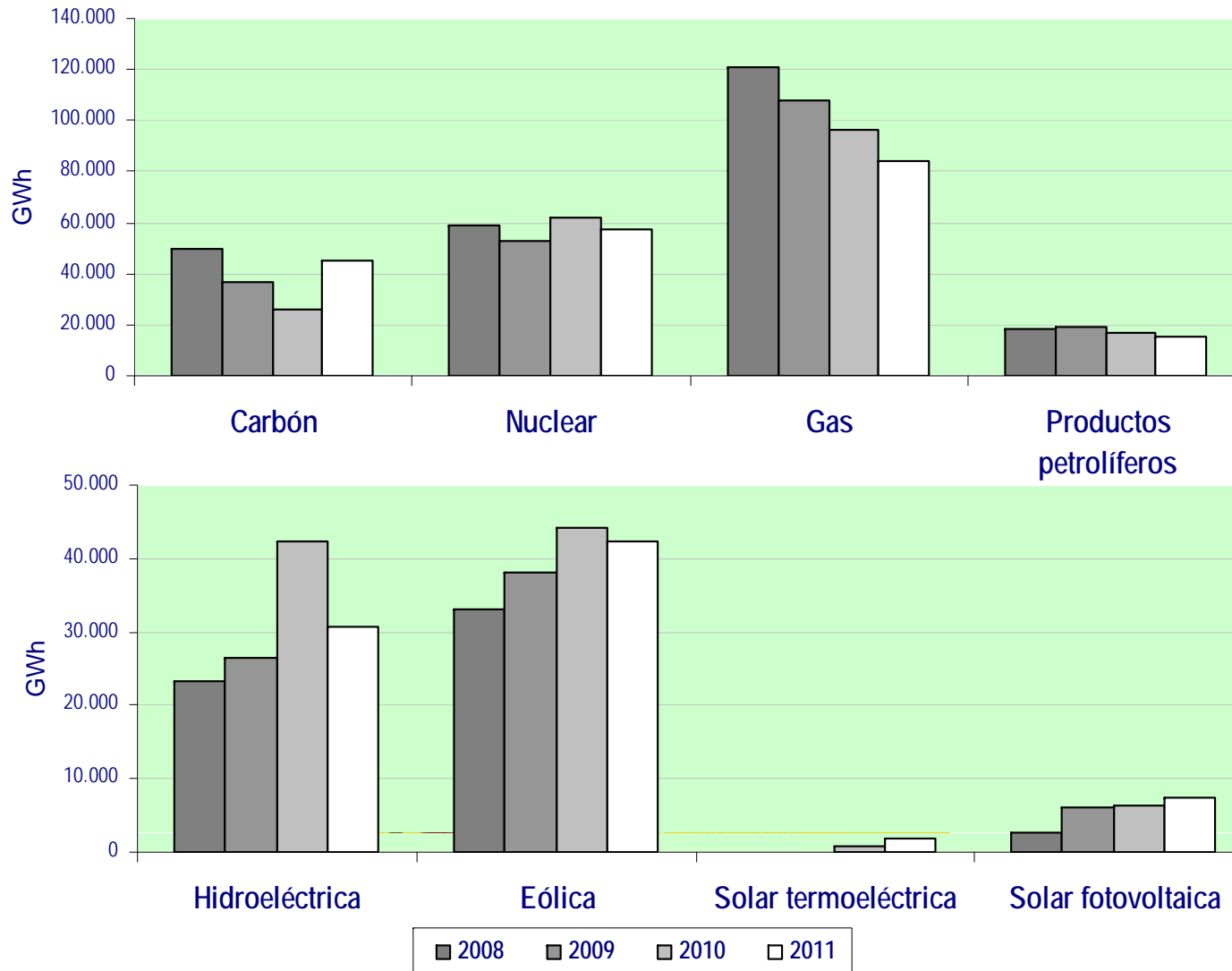
## MIX ELÉCTRICO 2011



2011 ha sido un año atípico en generación eléctrica, tanto por causas regulatorias (aplicación del RD del carbón) como climáticas (cambio de tendencia en la hidraulicidad y descenso en la generación eólica).

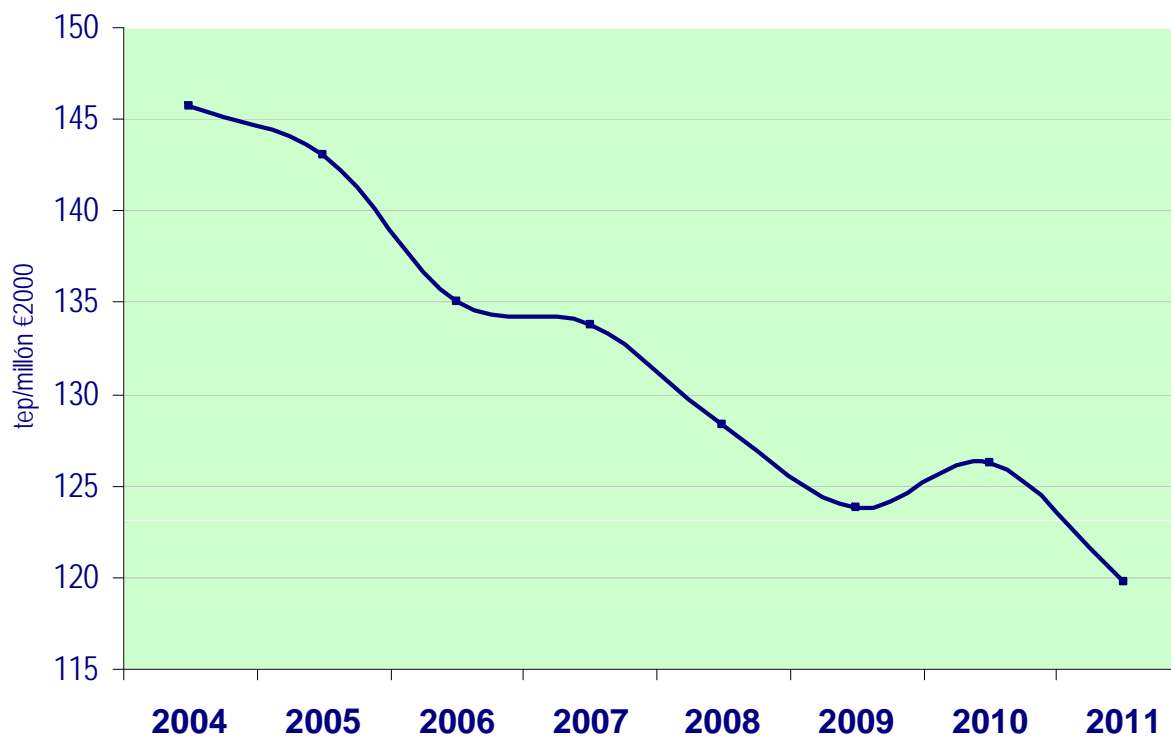
# Estructura de generación eléctrica (II)

## EVOLUCIÓN PRODUCCIÓN ELÉCTRICA 2008 - 2011



# Intensidad energética

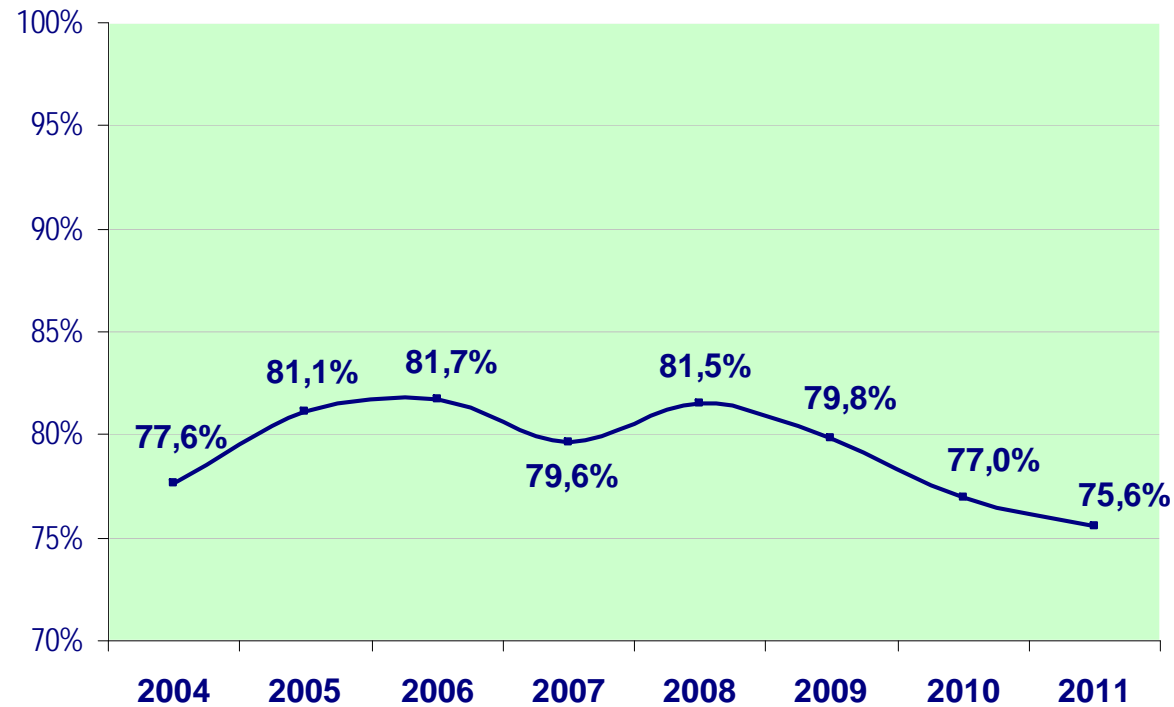
INTENSIDAD ENERGÉTICA FINAL 2004 - 2011



La intensidad energética retoma la tendencia decreciente de los años anteriores a 2010.

# Dependencia energética

DEPENDENCIA ENERGÉTICA FINAL 2004 - 2011



El incremento de la participación de renovables y carbón autóctono en el mix energético reduce la dependencia energética al 75,6%, la menor cifra de los últimos 8 años.



## Previsiones 2012

<b>Demanda energética</b>	<ul style="list-style-type: none"><li>▪ Energía final: - 3,7 %</li><li>▪ Electricidad: - 1,7 %</li></ul>
<b>Participación de las energías renovables</b>	<ul style="list-style-type: none"><li>▪ Energía final bruta: 17,2%</li><li>▪ Generación eléctrica: 30,2%</li></ul>
<b>Intensidad energética</b>	Continuidad senda de mejora
<b>Dependencia energética</b>	< 75%

---

# Conclusiones

- La evolución de la **demanda energética** sigue la tendencia de la desaceleración económica a lo largo de 2011, con un descenso significativo en la demanda de energía final (carburantes y electricidad).
- La participación de las **energías renovables** sobre energía final bruta se ha incrementado debido al aumento de las renovables de uso directo, principalmente biocarburantes, que ha compensado el descenso de la producción de energía eléctrica renovable.
- El descenso de las **renovables para generación eléctrica** se debe a factores coyunturales de hidraulicidad y eolicidad por debajo de la media, que no ha podido ser compensados por el incremento de la producción termosolar y fotovoltaica.
- La **generación en régimen ordinario** estuvo marcada por el comienzo de la aplicación del RD de restricciones por garantía de suministro en febrero.
- Los valores de **intensidad y dependencia energética** confirman una tendencia de mejora.
- La previsión de demanda para **2012** es de descenso para iniciar una recuperación a partir de 2013. Una vez absorbido este ajuste de descenso en la demanda, las energías renovables tienen un importante recorrido en el horizonte 2020.

# Balance Energético 2011

Junio 2012

